

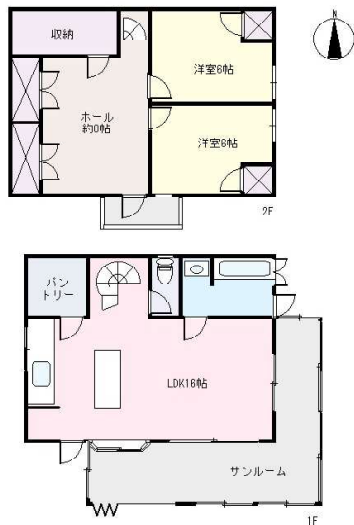
# 売ログハウス

## 6,980 万円

所在地：下田市 吉佐美

区画No：

標高： 4.5m



※図面と現況に相違がある場合は現況を優先いたします。



- ◆ 吉佐美大浜海岸まで徒歩4分の中古ログハウス。海好きにはたまりません！サーフボードを片手に歩いて行けます。サンルーム前はウッドチップのドックランになっています。
- ◆ 本格ハンドカットのログハウスは収納もタップリ。間取りは2LDK+オープンロフトにサンルーム。キッチンには備え付けの食洗機等設備も充実。別棟におしゃれなバスルーム付き。
- ◆ 312坪の敷地はガーデニングや菜園もやりたい放題。広くおしゃれなサンルーム、石張りデッキテラス等まるで海外のリゾートに滞在している感覚です。
- ◆ 下田駅まで5.1km、ドラッグストア1.9m、コンビニ・郵便局1.2km、朝日小学校1.2km。定住にも別荘にも向いています。駐車場は4台分。

地目：宅地・山林  
 地積：1033㎡(312.48坪)  
 築年月：1998年03月14日  
 構造：木造 スレート葺 2階建 築年数：28年  
 間取り：2LDK+ORF+SR  
 床面積：68.17㎡(20.62坪)

1F： 39.62㎡  
 2F： 28.55㎡  
 ： ㎡

計： 68.17㎡ 20.62坪

その他：

電気：東京電力 水道：公営 ガス：プロパン 排水：個別浄化槽 駐車場：有



道路：南側幅員 3m 12m接道  
 土砂災害：警戒区域外 津波災害：警戒区域内  
 温泉：不可

最寄駅：伊豆急下田駅5.1km車で12分

バス停：大浜海岸 0.5km 7分

海：望む 山：望む 日当たり：良い  
 菜園：適 生活便：普通 地勢：平坦  
 緩斜面



あなたの未来を応援します！

### 伊豆みらいリゾート 株式会社

<https://www.izumirai.com>

静岡県宅地建物取引業会員・静岡県知事(4)第12987号

〒415-0035 静岡県下田市東本郷1丁目7番21号

にっこり いずみらい

TEL 0558-25-1231

FAX 0558-27-0389

※取引態様  
 媒介  
 ※手数料  
 分かれ