

# 売中古別荘

## 280万円

所在地：南伊豆町 南伊豆マリンパーク

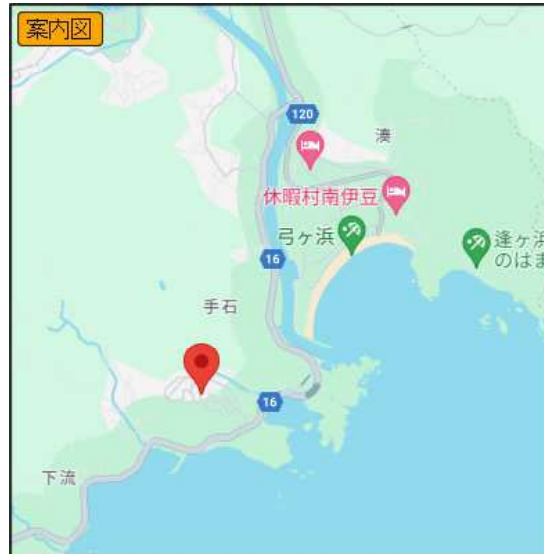
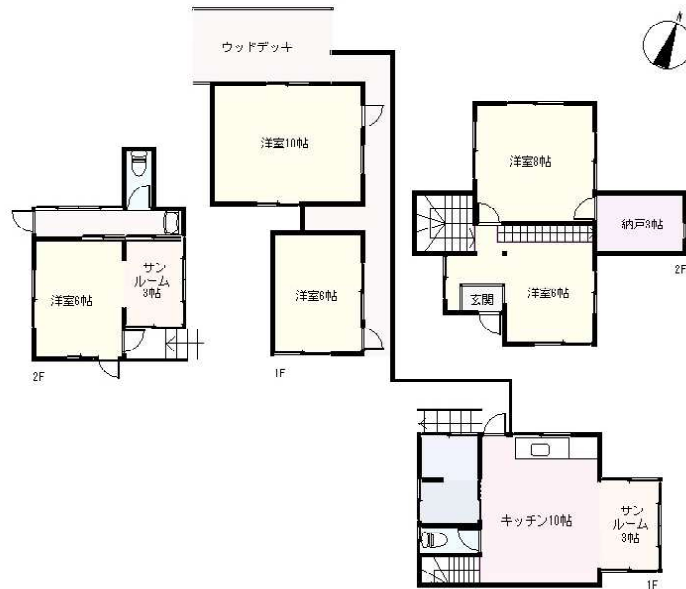
区画No： 標高： 42m



- ◆ 海に近く暖かなマリンパーク分譲地の別荘。増築を繰り返した建物はDIY向き。リフォームは必要です。
- ◆ 南伊豆町の中心、下賀茂商店街や町役場、スーパー、美しい弓ヶ浜まで車で10分以内。
- ◆ 駐車スペースは1台分。釣りやマリンスポーツの拠点に良い感じ。もちろん定住も大丈夫です。
- ◆ 小稲漁港まで600m、徒歩8分。石廊崎まで4.6km、車で約10分。現況での引き渡しになります。

地目：山林  
 地積：330㎡(99.82坪)  
 築年月：1972年07月04日  
 構造：木造 圧縮アスファルト板葺 2階建  
 築年数：53.7年 間取り：5LDK  
 +S  
 床面積：57.95㎡(17.52坪)

1F	27.32㎡
2F	30.63㎡
	㎡
計	57.95㎡ 17.52坪



### その他：

電気：東京電力 水道：公営 ガス：プロパン 排水：個別浄化槽 駐車場：有

道路：南東側 幅員 5m m接道  
 土砂災害：警戒区域内 津波災害：警戒区域外  
 温泉：不可

最寄駅：伊豆急下田駅12.5km車で20分

バス停：小稲 0.5

海：見えない 山：望む 日当たり：普通  
 菜園：不適 生活便：普通 地勢：緩斜面

※図面と現況に相違がある場合は現況を優先いたします。



あなたの未来を応援します！

# 伊豆みらいリゾート 株式会社

<https://www.izumirai.com>

静岡県宅地建物取引業会員・静岡県知事(4)第12987号

〒415-0035 静岡県下田市東本郷1丁目7番21号

にっこり いずみらい

TEL 0558-25-1231

FAX 0558-27-0389

※取引態様  
 媒介  
 ※手数料  
 分かれ